



KLAIPĖDOS VANDUO

# Klaipėdos miesto nuotekų valykla

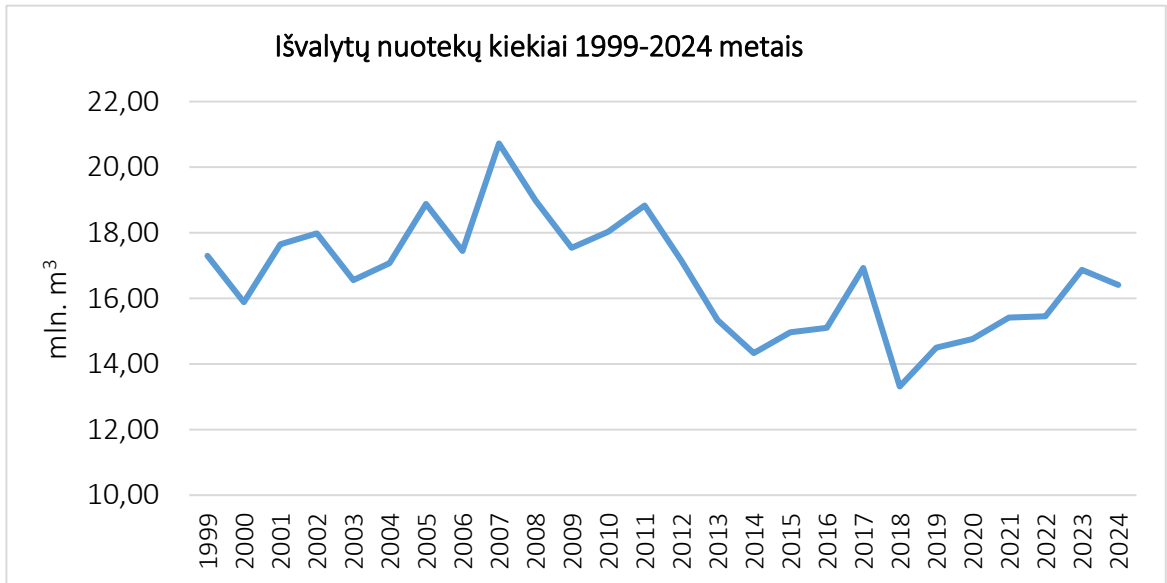
## Nuotekų išvalymo rodikliai



2024 metai

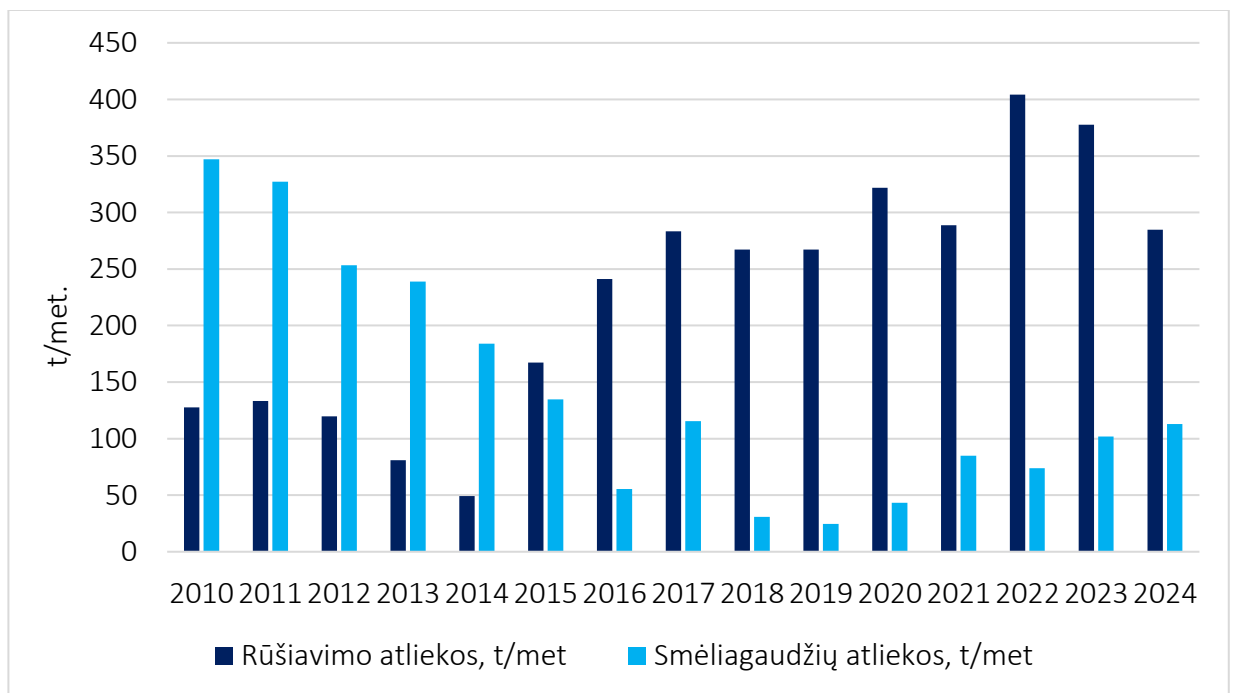
## Klaipėdos miesto nuotekų valyklos faktiniai duomenys

Išvalomų nuotekų kiekiai Klaipėdos miesto nuotekų valykloje kasmet vis mažėja (1 pav.). Tai susiję su Klaipėdos gyventojų skaičiaus mažėjimu, vis masiškesniu vandenį taupančių buitinių prietaisų (skalbyklės, indaplovės, maišytuvai ir kt.) naudojimu ir jų ekonomiškumo didėjimu, mažėjančiu vandens sunaudojimu pramonės įmonėse.



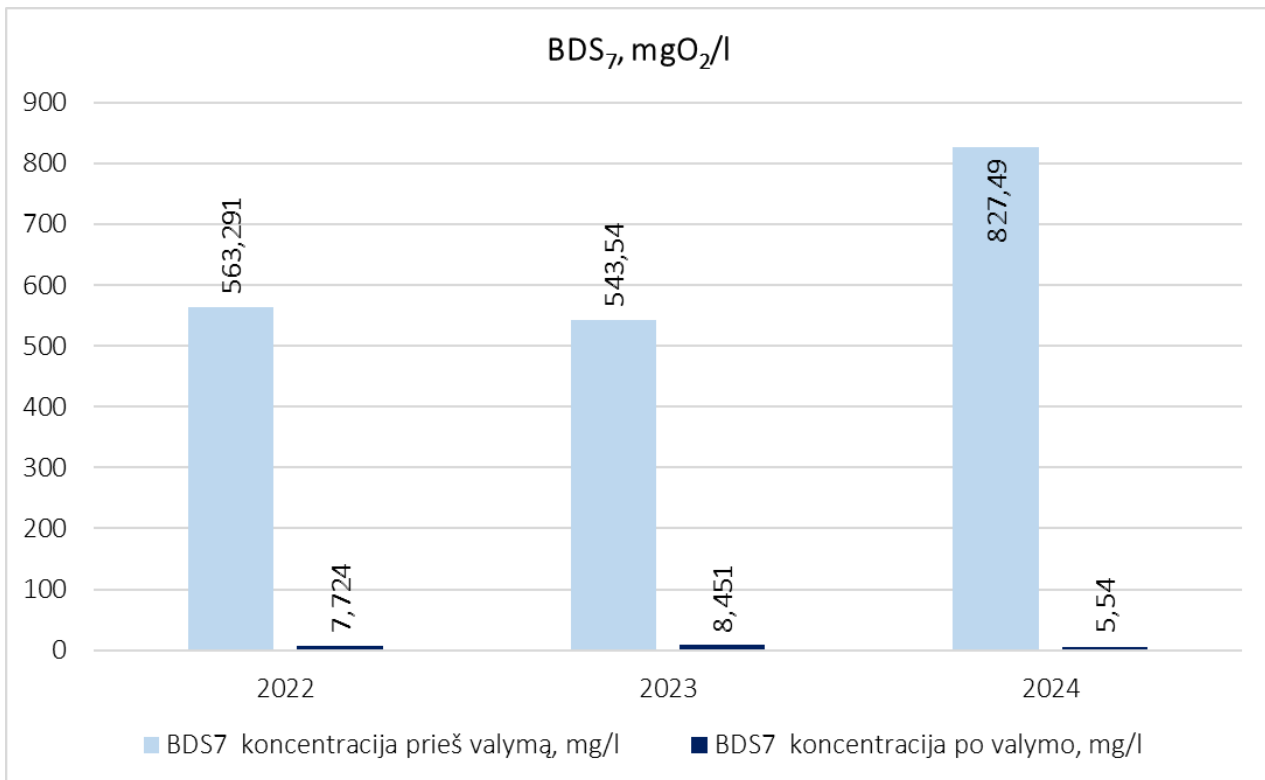
1 pav. Klaipėdos m. nuotekų valykloje išvalyti nuotekų kiekiai 2010-2024 metais

Parengtinio nuotekų valymo etape sulaikomi rūšiavimo ir smėliagaudžių atliekų kiekiai nuo 2010 m. pavaizduoti 2 pav. grafike. 2015 m. pastatytos naujos automatinės grotos, dėl kurių efektyvesnio veikimo sulaikoma žymiai daugiau rūšiavimo atliekų. 2024 metų II pusmetį atnaujinta smėliagaudžių įranga – įrengti nauji smėlio grandekliai smėliagaudžių dugne bei riebalų grandekliai, smėliagaudės uždengtos. Patobulinta smėlio ir riebalų šalinimo technologija efektyviau pašalina priemaišas iš atitekančių nuotekų.

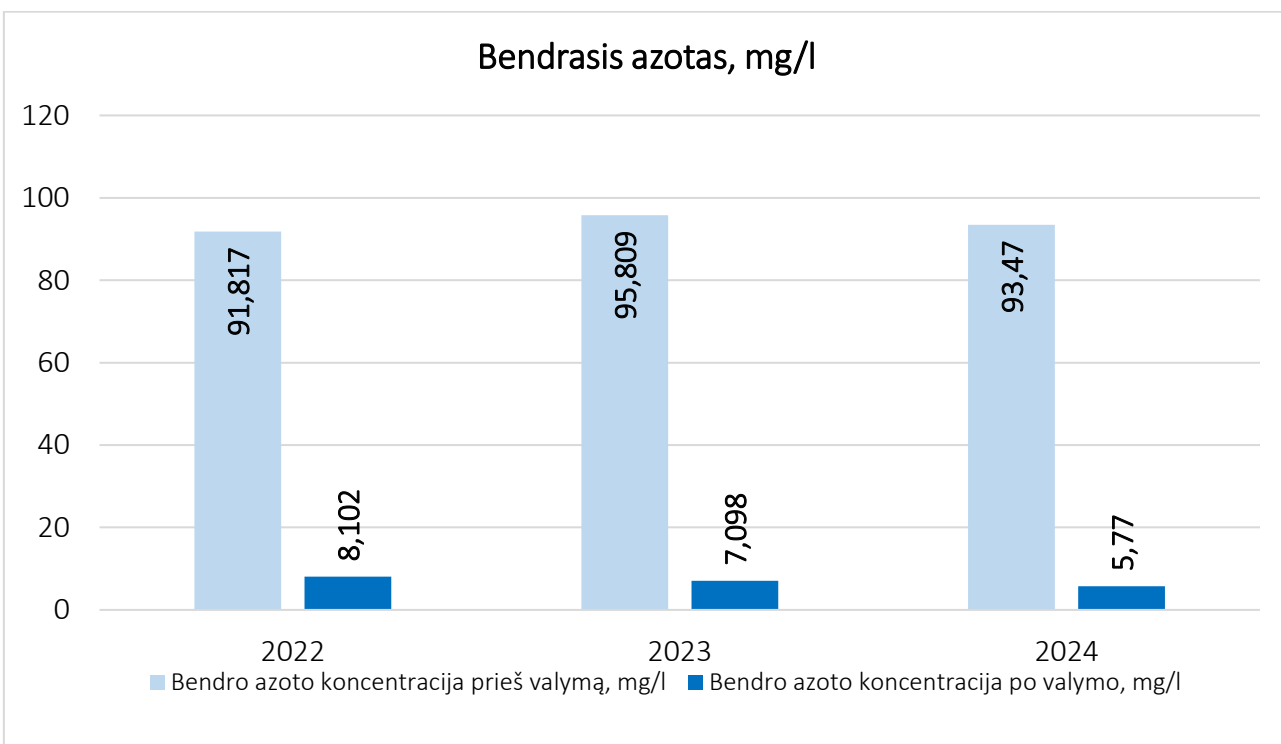


2 pav. Klaipėdos miesto nuotekų valykloje sulaikomų atliekų kiekiai

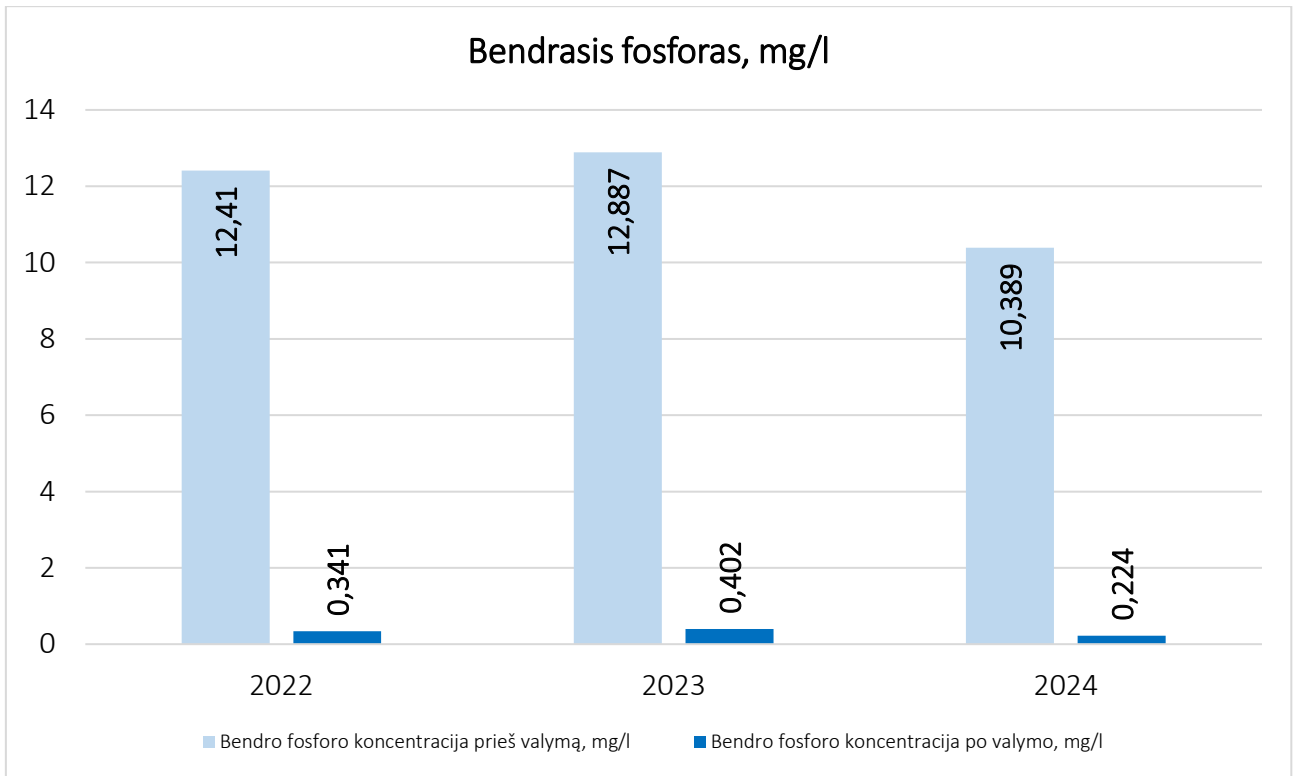
Grafikuose 3 pav., 4 pav. ir 5 pav. pateiktos teršalų (BDS<sub>7</sub>, bendro azoto ir bendro fosforo) vidutinės koncentracijos per atitinkamus metus nuo 2022 m. Kaip matyti grafikuose, teršalų koncentracijos kiekvienais metais kinta ir nėra pastovios. Matosi tendencija, kad atitekančiose nuotekose BDS<sub>7</sub> ir bendro azoto koncentracijos kasmet auga. Nepriklausomai nuo atitekančių nuotekų svyruojančių kokybinių rodiklių, nuotekų valykla turi išvalyti nuotekas iki taršos leidime nustatytų išleidžiamų teršalų į gamtinę aplinką reikalavimų.



3 pav. BDS<sub>7</sub> koncentracijos atitekančiose ir išvalytose nuotekose 2022-2024 metais



4 pav. Bendro azoto koncentracijos atitekančiose ir išvalytose nuotekose 2022-2024 metais



5 pav. Bendro fosforo koncentracijos atitekančiose ir išvalytose nuotekose 2022-2024 metais

## Klaipėdos miesto nuotekų valyklos 2022-2024 metų faktiniai duomenys

Į nuotekų valyklą atitekančių nuotekų koncentracijos 2022-2024 (mg/l).

Parametrai	2022	2023	2024
BDS <sub>7</sub> koncentracija prieš valymą, mg/l	563,291	543,54	827,49
Bendro azoto koncentracija prieš valymą, mg/l	91,817	95,809	93,47
Bendro fosforo koncentracija prieš valymą, mg/l	12,41	12,887	10,389

Valytų nuotekų koncentracijos 2022-2024 (mg/l).

Parametrai	2022	2023	2024
BDS <sub>7</sub> koncentracija po valymo, mg/l	7,724	8,451	5,54
Bendro azoto koncentracija po valymo, mg/l	8,102	7,098	5,77
Bendro fosforo koncentracija po valymo, mg/l	0,341	0,402	0,224

Į nuotekų valyklą atitekančių teršalų kiekiai 2022-2024 (tonomis/metus).

Parametrai	2022	2023	2024
BDS <sub>7</sub>	8704,09	9205,57	13580,93
Bendras azotas	1418,78	1622,65	1534,05
Bendras fosforas	191,76	218,26	170,51

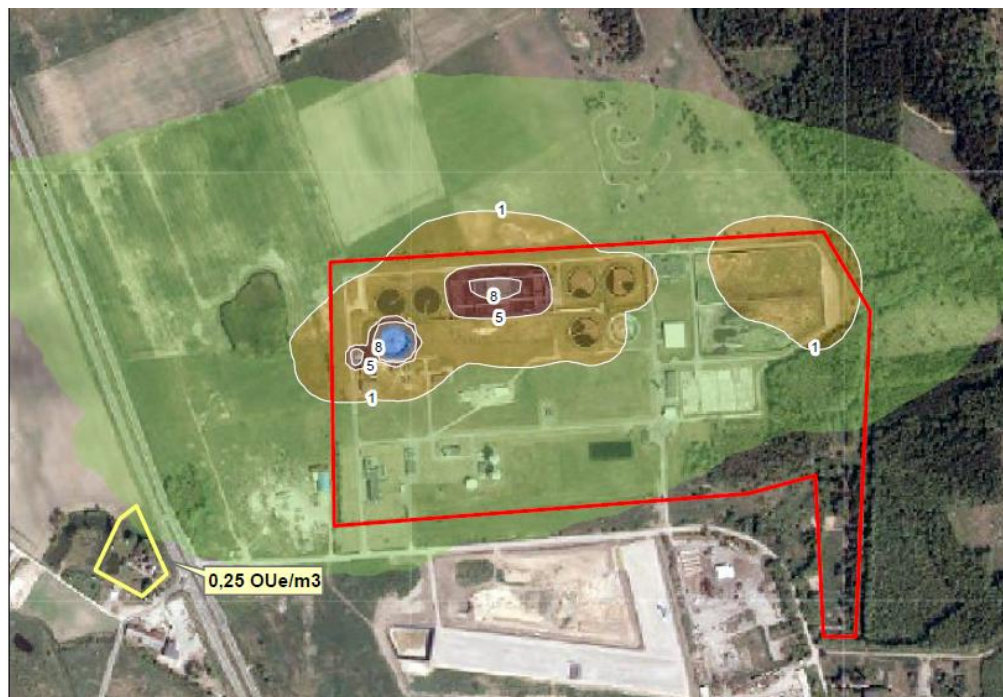
Valytų nuotekų teršalų kiekiai 2022-2024 (tonomis/metus).

Parametrai	2022	2023	2024
BDS <sub>7</sub>	119,35	143,13	90,86
Bendras azotas	125,19	120,21	94,75
Bendras fosforas	5,27	6,81	3,68

Teršalų išvalymo efektyvumas (%).

Parametrai	2022	2023	2024
BDS <sub>7</sub>	98,63	98,45	99,33
Bendras azotas	91,18	92,59	93,82
Bendras fosforas	97,25	96,88	97,84

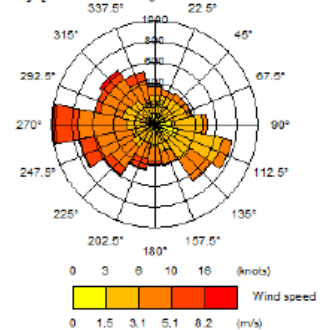
## Kvapo koncentracijos sklaidos modeliavimo rezultatai



### Sutartiniai žymėjimai

- Objektų teritorija
- Artimiausia gyvenamoji aplinka

### Vėjų rožė



### Koncentracija:

#### OUE/m<sup>3</sup>

- 0,02 - 0,25
- 0,26 - 1
- 1,01 - 5
- 5,01 - 8
- 8,01 - 15,9
- 16,0 - 31,4

2024 m. rugsėjo mėn. 25 d. atliktų kvapo koncentracijos sklaidos modeliavimo rezultatai parodė, kad 8 europinių kvapo vienetų (OUE/m<sup>3</sup>) izolinija neišėina iš nustatytų Klaipėdos m. nuotekų valyklos sanitarinės apsaugos zonos (SAZ - 500m) ribų, ir netgi nesiekia jos, todėl negali daryti poveikio pietinės Klaipėdos miesto dalies gyvenamosios aplinkos orui.